



Välkomna till Svärdsklöva!

I en naturskön skärgårdsmiljö bygger vi åtta fritidshus av hög kvalitet och med stort fokus på arkitektur och hållbarhet. Byggnaderna erbjuder ett modernt fritidsboende med 45 kvm BOA (inkl. Attefallstillbyggnad) och 18 kvm BIA.

Byggnaderna placeras varsamt i naturen, upplyfta på pålar för optimal utsikt mot vattnet. Tomterna bevaras som naturtomter med vackra granitgrå klippor, tallträd och skärgårdsväxtlighet.

Husen byggs av massivträväggar (MHM-väggar) med obehandlat trä helt utan kemikalier. För denna diffusionsöppna konstruktionsmetod krävs inga ångspärrar, vilket gör att husen andas på ett naturligt sätt. Den massiva träkonstruktionen har också höga isoleringsvärden och en större värmelagringsförmåga än andra byggsystem.

Fasaderna är i träpanel vars ytskikt bränns för att få den karaktäristiska svarta färgen. Detta är en uråldrig japansk teknik kallad Shou Sugi Ban, som skapar ett i princip underhållsfritt skydd och ett vackert ytskikt. Taken kläs med sedumgräs för att addera grönska till området.

Kök och vardagsrum kombineras i en öppen planlösning med dubbel takhöjd över vardagsrumsdelen. Ett stort skjutdörrparti vänder sig mot vattnet och skapar utblickar och släpper in rikligt med dagsljus. Ovanför köksdelen finns ett sovloft med plats för 1-2 sovrum. Det finns också möjlighet att bygga till ett sovrum genom en så kallad Attefallstillbyggnad.

Alla hus har en balkong som vetter mot vattnet, och en uteplats vid entrén. Möjlighet finns att utöka och anpassa balkong och terrass efter specifika önskemål, behov och landskapets förutsättningar.

Varma hälsningar,

Dariusz Drozd, grundare **DDHus**

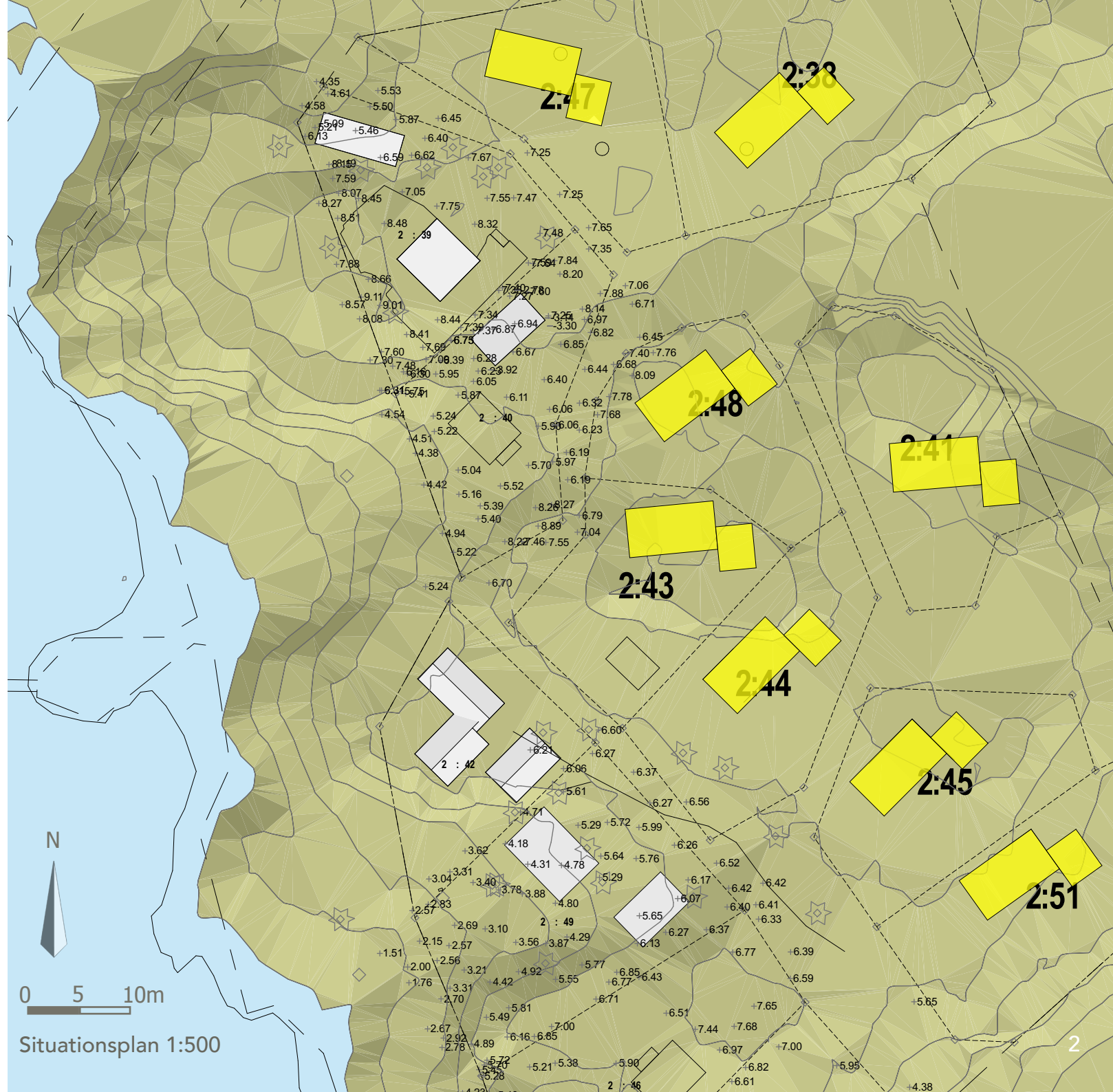
Frida Öster, arkitekt **Asante Arkitektur&Design**



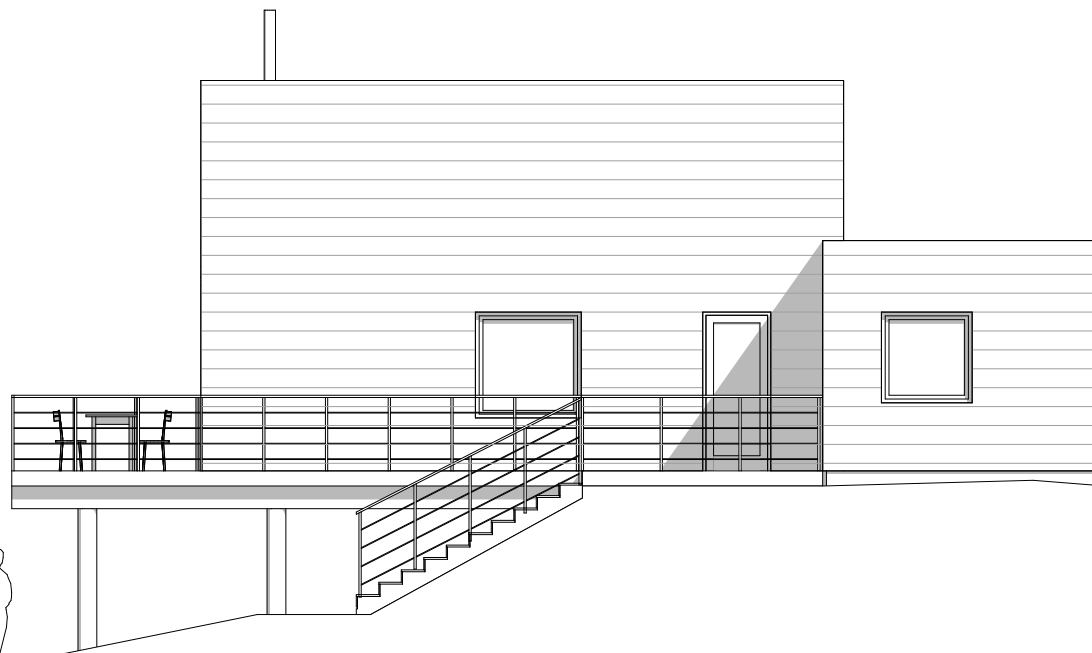
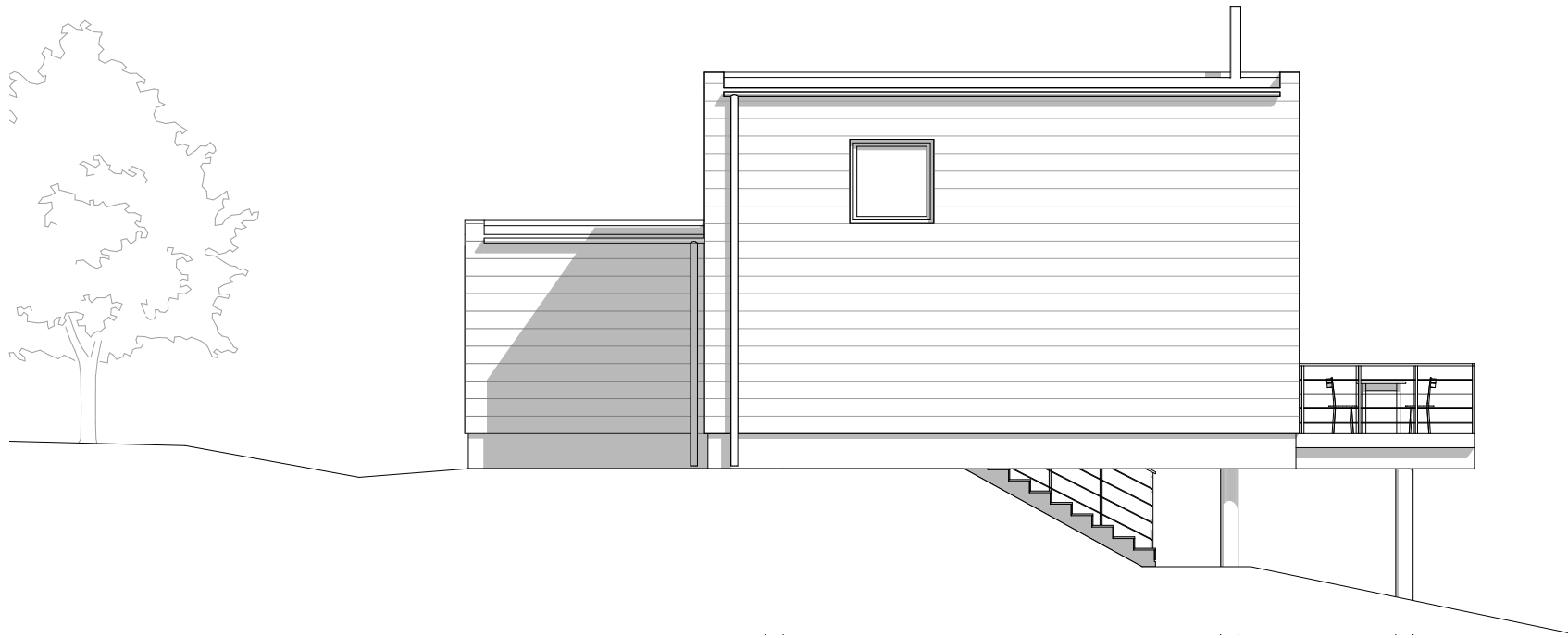
FÖRKLARINGAR

- Bef. stugor
- Nya stugor

2019-05-20 Med reservation för eventuella
 ändringar
 Bilder är illustrationer och motsvarar ej
 verkligheten

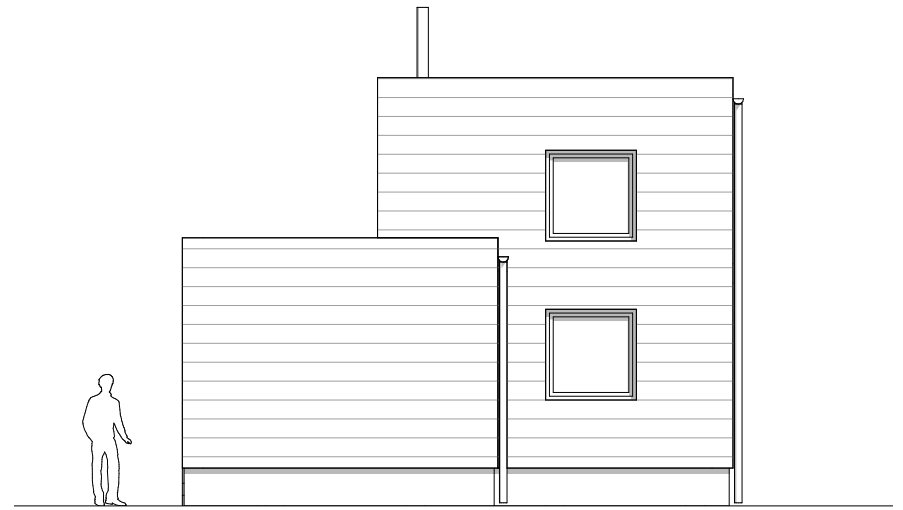


Situationsplan 1:500



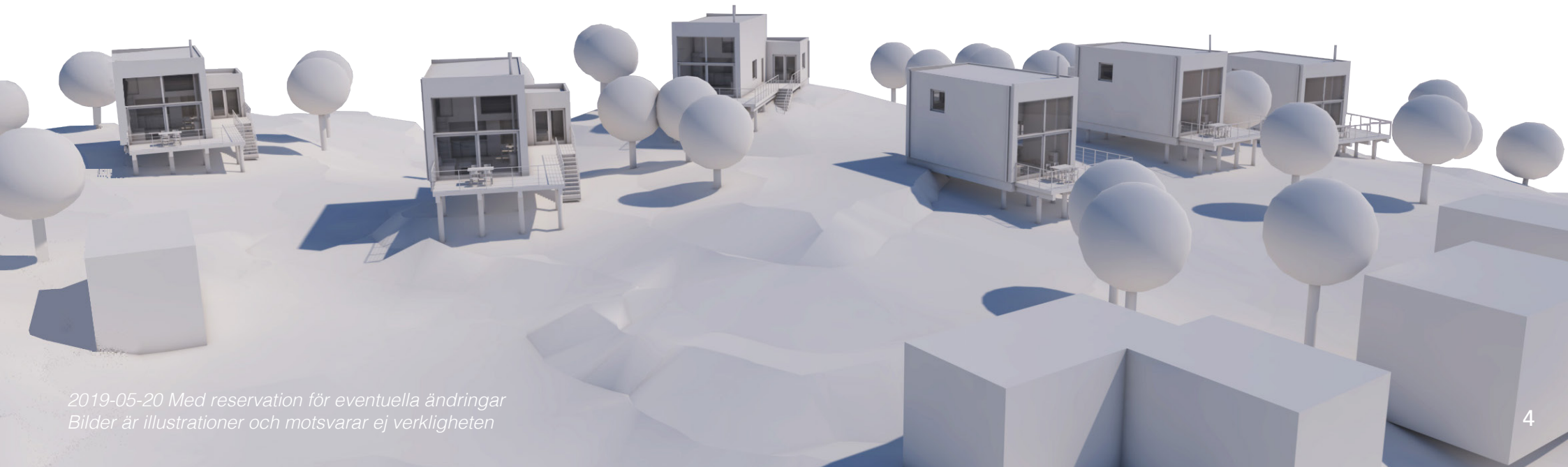
0 1 2m

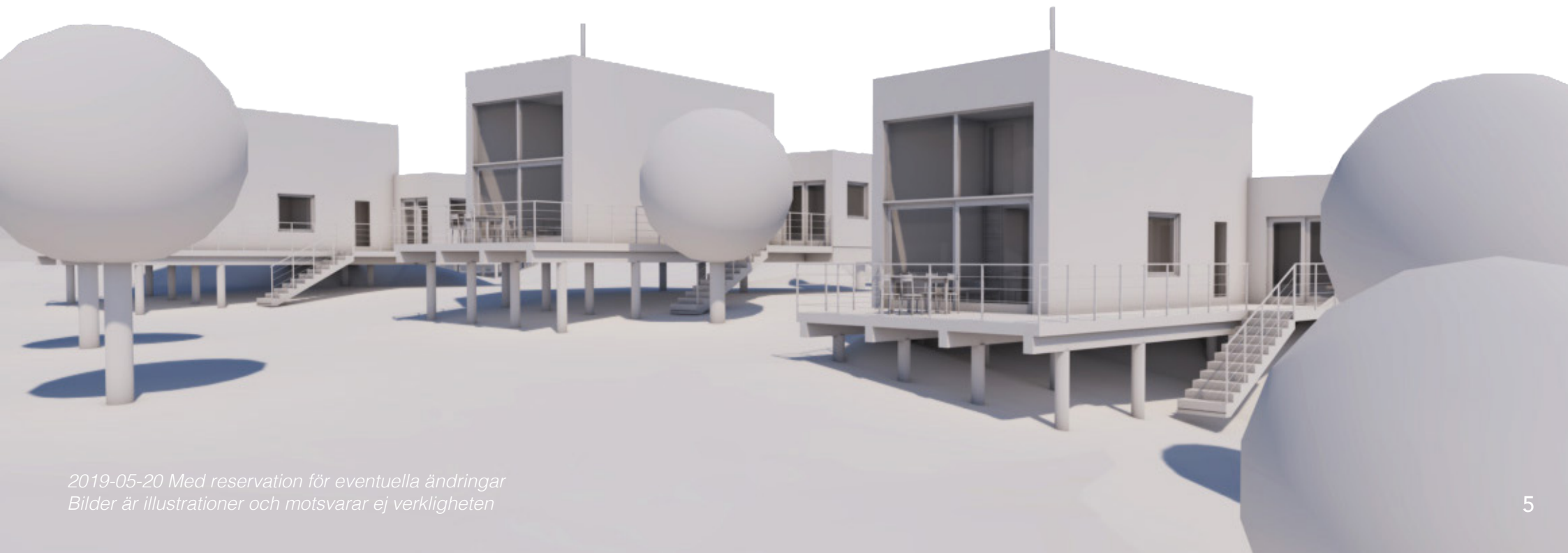
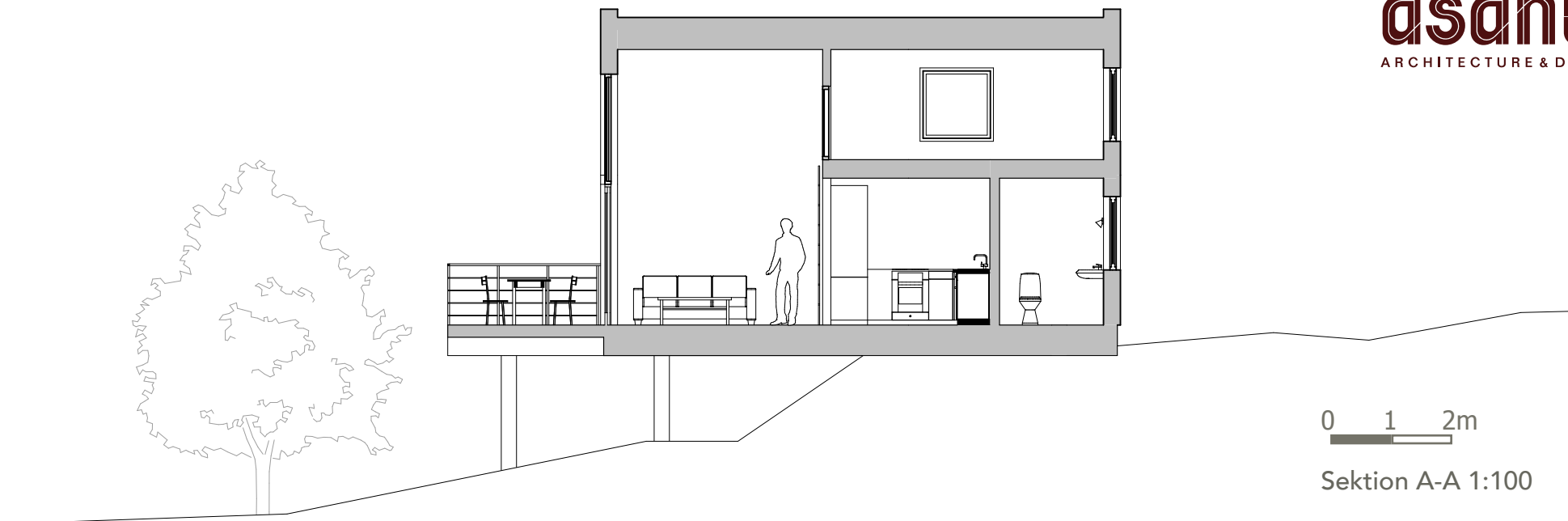
Fasader 1:100



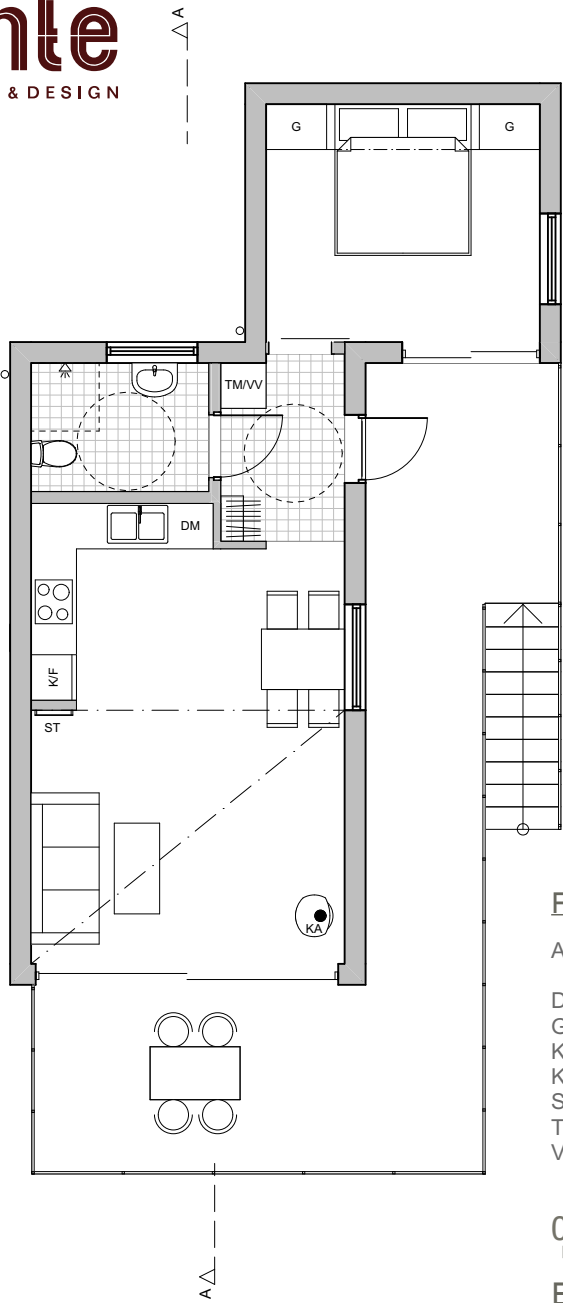
0 1 2m

Fasader 1:100









FÖRKLARINGAR

Alla mått i millimeter

- DM Diskmaskin
- G Garderob
- K/F Kyl/Frys
- KA Kamin
- ST Stege
- TM Tvättmaskin
- VV Varmvattenberedare

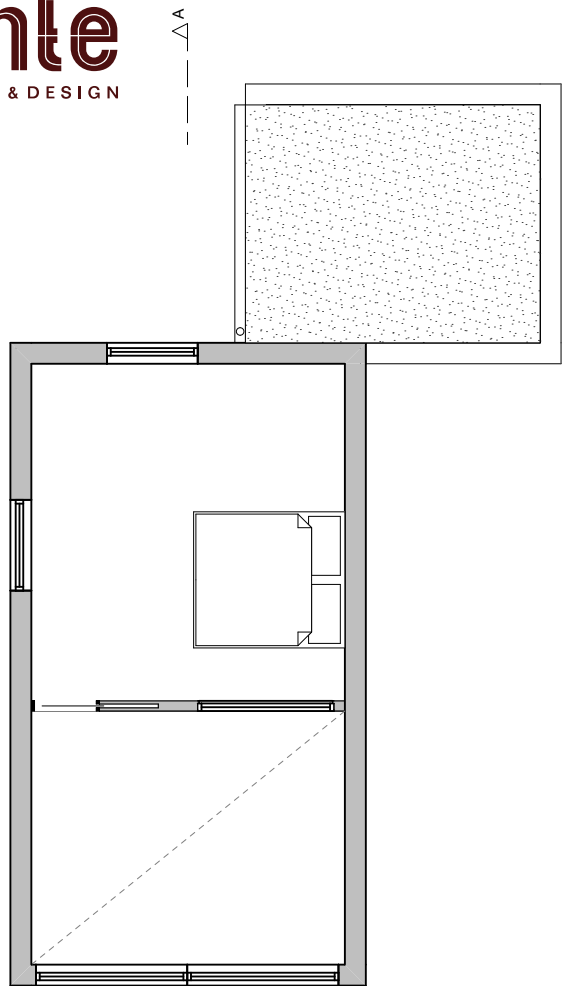
0 1 2m

Entréväning 1:100

2019-05-20 Med reservation för eventuella ändringar
 Bilder är illustrationer och motsvarar ej verkligheten



Bildkollage: Asante Arkitektur&Design
 Ursprungligt foto: Marius Rua



*Bildkollage: Asante Arkitektur&Design
Ursprungligt foto: Marius Rua*

A-A

0 1 2m

Loft våning 1:100



*Hadar's hus, Stokkoya, Norge.
Referensprosjekt från Asante Arkitektur&Design
Bilder: Marius Rua*